

La zona ZEPQA



Zona tranquil·la de la qual es pretén protegir el seu paisatge sonor i el seu entorn. Són espais amb valors naturals, cultural o immaterials Ha de complir amb una sèrie de requisits per a considerar-se com a tal:

En zona no urbanitzable: no es pot sobrepassar entre les 08h i les 21h un valor límit d'immissió L_{Ar} de 50 dB(A), i entre les 21h i les 08h un valor límit d'immissió L_{Ar} de 40 dB(A) sense tenir en compte el sorolls d'origen natural.

En zona urbana: no es pot sobrepassar entre les 08h i les 21h un valor límit d'immissió L_{Ar} de 55 dB(A), i entre les 21h i les 08h un valor límit d'immissió L_{Ar} de 45 dB(A) sense tenir en compte el sorolls d'origen natural.

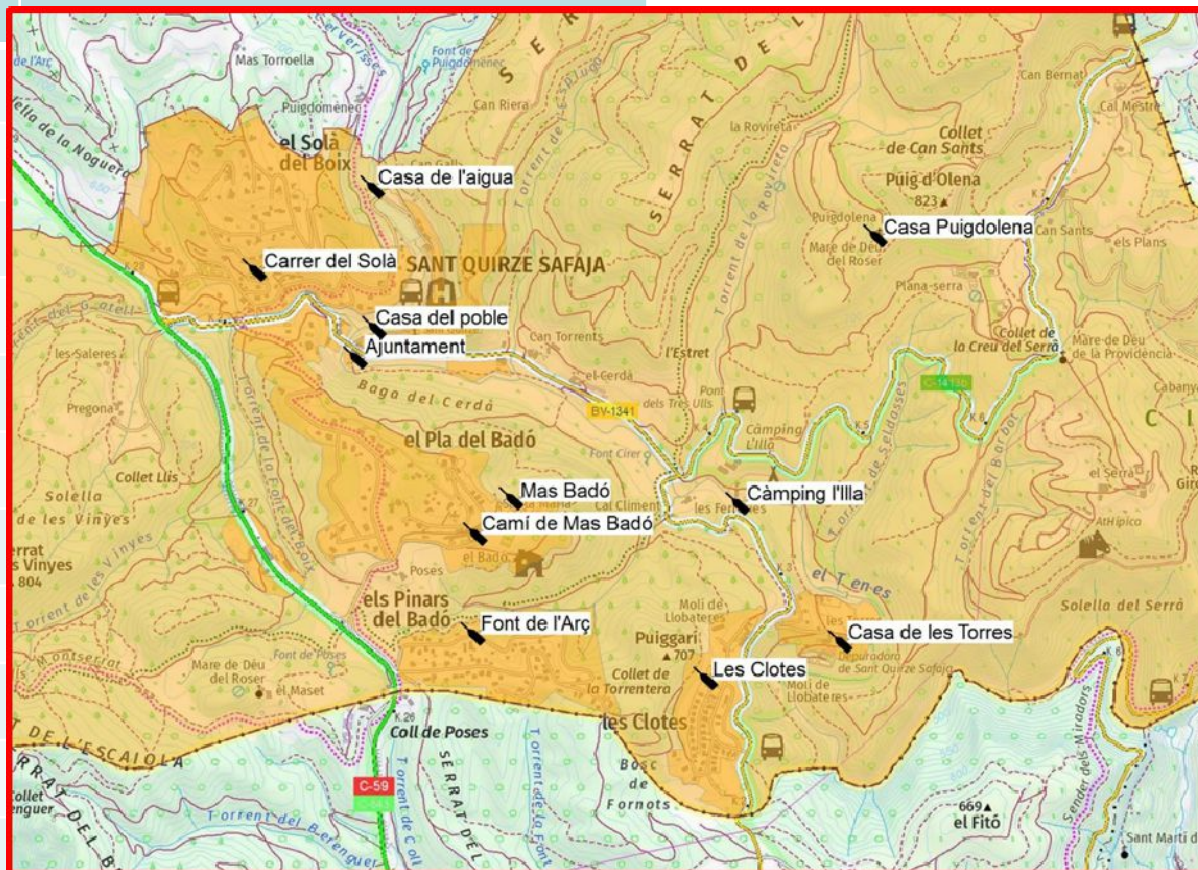
Un cop declarada com a tal, el valor límit d'immissió s'establirà com el valor de soroll de fons o ambiental més 6 dB(A).

CAMPANYES DE MESURAMENTS SONORS



Punts Avaluats

Punt	Nom	Coordenades UTM
1	Casa del poble	
2	Carrer del Solà	
3	Font de l'Arç	
4	Les Clotes	
5	Càmping l'Illa	
6	Casa Puig d'Olena	
7	Casa de les Torres	
8	Mas Badó	
9	Casa de l'aigua	
10	Ajuntament	
11	Camí de Mas Badó	





Punt 2: Carrer del Solà



Generalitat de Catalunya
Departament de Territori i Sostenibilitat
Direcció General de Qualitat Ambiental
i Canvi Climàtic

P2: Carrer del Solà - UTM: 429178.47, 4620155.57 m

— Valors límit — Nivells vàlids



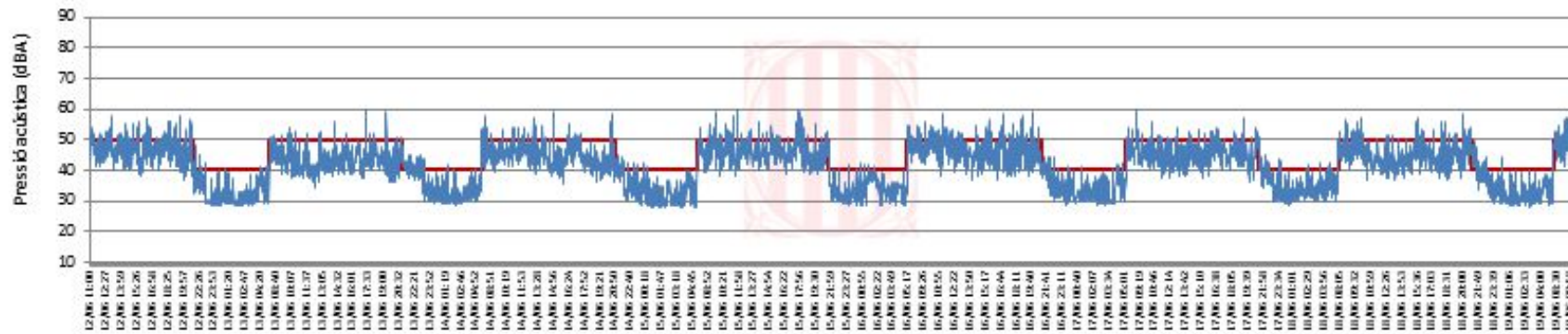
Punt 3: Font de l'Arc



Generalitat de Catalunya
 Departament de Territori i Sostenibilitat
 Direcció General de Qualitat Ambiental
 i Canvi Climàtic

P3: Límit habitatge c/de l'Arc - UTM: 429979.72, 4618820.37 m

— Valors límit — Nivells vàlids





Punt 4: Les Clotes



Generalitat de Catalunya
Departament de Territori i Sostenibilitat
Direcció General de Qualitat Ambiental
i Canvi Climàtic

P4: Les Clotes - UTM: 430834.72, 4618650.62 m

— Valors límit — Nivells vàlids



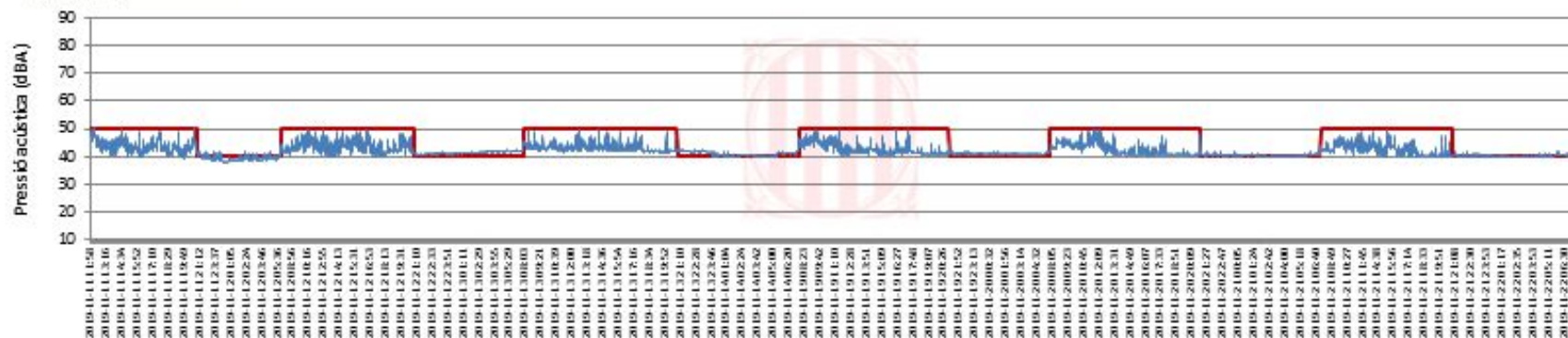
Punt 5: Càmping l'Illa



Generalitat de Catalunya
 Departament de Territori i Sostenibilitat
 Direcció General de Qualitat Ambiental
 i Canvi Climàtic

P5: Càmping "L'Illa" - UTM: 430961.52, 4619299.77 m

— valors límit — Nivells vàlids





Punt 6: Casa Puig d'Olena



Generalitat de Catalunya
Departament de Territori i Sostenibilitat
Direcció General de Qualitat Ambiental
i Canvi Climàtic

P6: Casa Puig d'Olena - UTM: 431464.32, 4620282.07 m

— Valors límit — Nivells vàlids





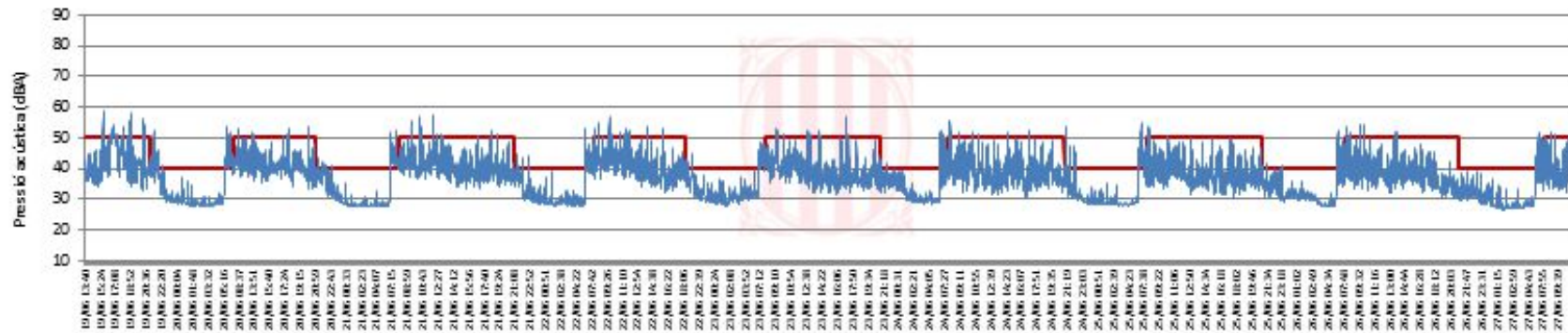
Punt 8: Mas Badó



Generalitat de Catalunya
Departament de Territori i Sostenibilitat
Direcció General de Qualitat Ambiental
i Canvi Climàtic

P8: Mas Badó - UTM: 430126.90, 4620466.22 m

— Valors límit — Nivells vàlids



Generalitat de Catalunya
Departament de Territori
i Sostenibilitat



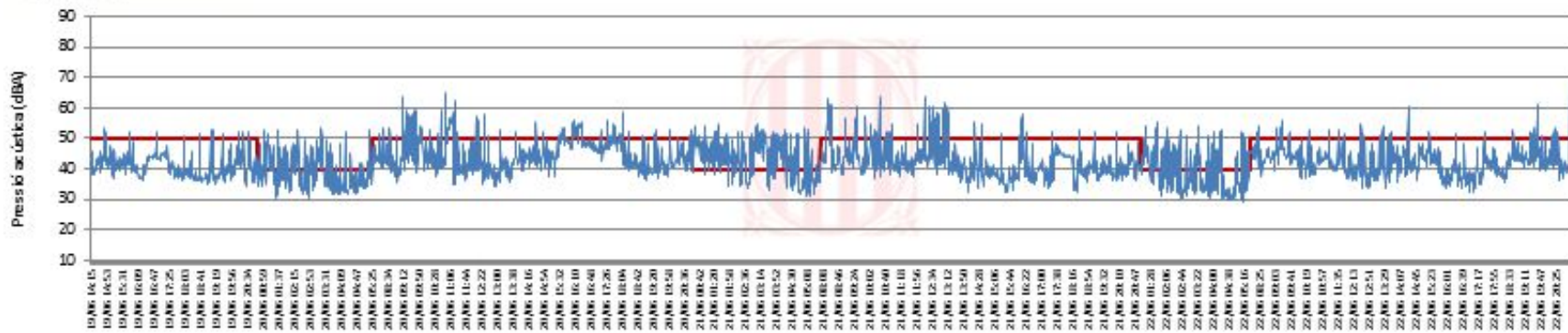
Punt 9: Centre cívic "Casa de l'aigua"



Generalitat de Catalunya
Departament de Territori i Sostenibilitat
Direcció General de Qualitat Ambiental
i Canvi Climàtic

P9: Centre cívic "Casa de l'aigua" - UTM: 429600.80, 4620466.22 m

— Valors límit — Nivells vàlids





Punt 10: Ajuntament de Sant Quirze Safaja



Generalitat de Catalunya
Departament de Territori i Sostenibilitat
Direcció General de Qualitat Ambiental
i Canvi Climàtic

P10: Ajuntament de Sant Quirze Safaja - UTM: 429553.52, 4619840.50 m

— Nivells vàlids — Valors límit



RESULTATS

Punt	Nom	Ldia dB(A)	Lnit dB(A)	Ldia,res dB(A)	Lnit,res dB(A)	Dies
1	Casa del poble	48,5	40,4	35,2	28,9	7
2	Carrer del Solà	48,9	38,0	41,2	29,2	7
3	Font de l'Arç	47,4	36,0	40,5	29,1	7
4	Les Clotes	47,7	37,2	39,3	29,9	7
5	Càmping l'Illa	43,6	40,6	40,6	39,8	6
6	Casa Puigdolena	47,4	36,2	37,1	30,7	8
7	Casa de les Torres	46,9	34,9	39,6	33,3	1
8	Mas Badó	43,2	37,0	34,6	28,0	8
9	Casa de l'aigua	47,2	45,0	37,0	32,4	4
10	Ajuntament	54,8	49,8	40,6	36,7	8
11	Camí de Mas Badó	41,8	35,6	34,5	30,4	8



MAPA DE CAPACITAT ACÚSTICA



Valors límit per una activitat:

De 7h a 23h: 55 dB(A)

De 23h a 7h: 45 dB(A)

Valors límit per ZEPQA (urbana)

De 8h a 21h : 55 dB(A)

De 21h a 8h: 45 dB(A)

no superar en 6 dB(A) soroll ambiental

Per norma general, les activitats se seguirien mesurant segons mapa de capacitat acústica



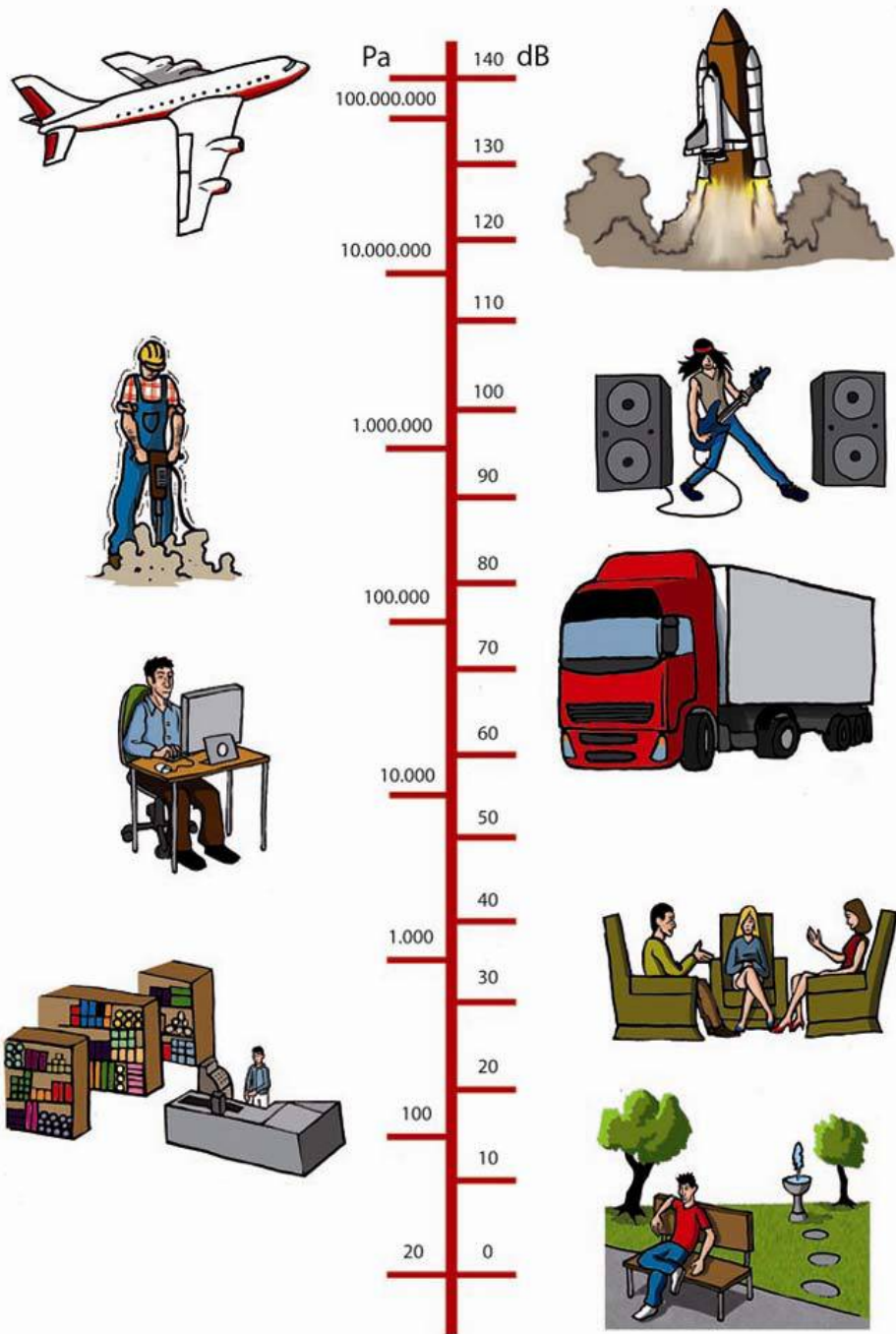


Tabla 2. Presión eficaz sonora y nivel de presión sonora para algunas fuentes sonoras, ambientes y situaciones acústicas típicas.

Fuente o ambiente	P_{ef} [Pa]	L_p [dB]
Umbral de dolor	20	120
Discoteca a todo volumen	6,3	110
Martillo neumático a 2 m	3,6	105
Ambiente industrial ruidoso	0,63	90
Piano a 1 m con fuerza media	0,20	80
Automóvil silencioso a 2 m	0,063	70
Conversación normal	0,020	60
Ruido urbano de noche	0,0063	50
Habitación interior (día)	0,0020	40
Habitación interior (noche)	0,00063	30
Estudio de grabación	0,00020	20
Cámara sonoamortiguada	0,000063	10
Umbral de audición a 1 kHz	0,000020	0

**Font soroll puntual:
Disminueix 6 dB(A) cada cop
que doblem distància**





Per la Declaració ZEPQA, s'exclouria:

- **Un buffer de 10 metres a l'eix de les carreteres**
- **Les activitats agrícoles**
- **Festes majors, Sant Joan, ...**

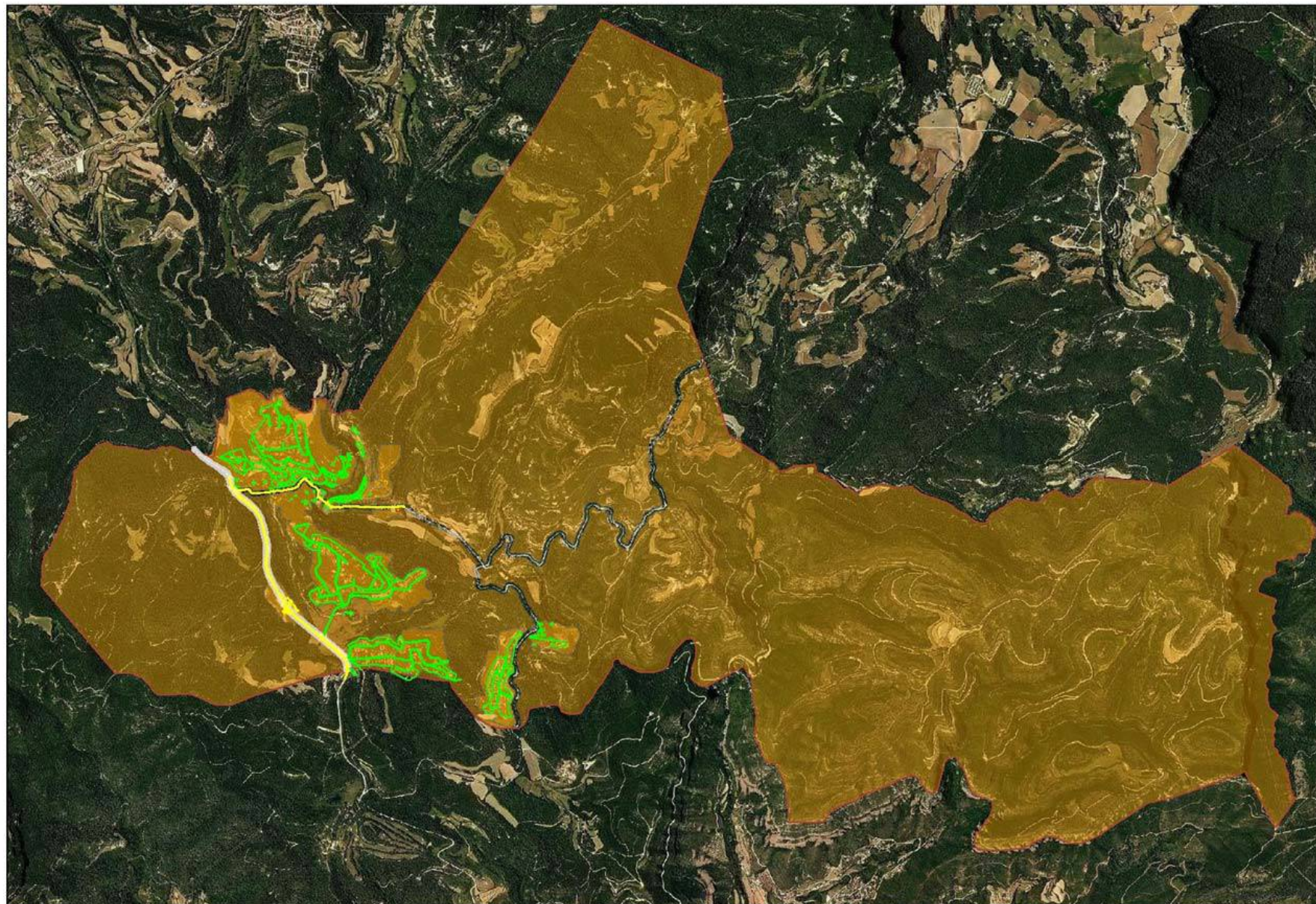


Resolució

La Resolució d'aprovació de la zona ZEPQA i punt de referència, contindrà:

- a) Delimitació de la zona protegida
- b) Condicions a complir per la prevenció de la contaminació acústica
- c) Pla d'actuació

DELIMITACIÓ



Pla d'actuació

El **Pla d'actuació**, té l'estructura següent:

1. Introducció
2. Descripció de la zona
 - 2.1 Valor paisatgístic, de flora i fauna
 - 2.2 Valor sociocultural
3. Metodologia i resultats de l'estudi
4. Delimitació de la zona protegida
5. Pla específic de mesures



Pla específic de mesures

El Pla Específic de mesures té com a objectiu dotar a l'Ajuntament i de les eines més adients per mantenir i millorar la qualitat acústica de la zona.

Aquest Pla s'estructura en 4 àmbits d'actuació:

Eix 1. Preservació i millora de la qualitat acústica

Eix 2. Divulgació de la importància del valor de la tranquil·litat i de la declaració de ZEPQA

Eix 3. Implantació de la declaració ZEPQA a Sant Quirze Safaja

Eix 4. Divulgació i promoció de la ZEPQA





Gràcies per la vostra atenció

spcall.tes@gencat.cat

www.mediambient.gencat.cat



Generalitat de Catalunya
**Departament de Territori
i Sostenibilitat**